

カナジュウ・リフォーム通信

素敵生活 スタイル



株式会社カナジュウ・コーポレーションの
ライフラインコンサルジェーリ

2020
Vol.50

保存版

女性プランナーとイメージづくりからはじめるリフォームのご提案



リフォームで
素敵な生活を実現した
お宅をご紹介します！

- STYLE01 自分たちらしく住み・つなぐ家
- STYLE02 住むほどに愛着のわく家
- STYLE03 快適に楽しく過ごせる我が家

KANAJU
<https://www.kanaju.com/reform/>

自分たちらしく住み・つなぐ家



築30年以上の奥様のご実家を引き継いだN様ご夫妻。築年数が経った実家をどうしたらよいのか？時間をかけて出した答えは、「リフォームをして住みつなぐ」ということでした。家の中央にあった階段の位置を変えゆったりしたLDKを作るご提案をさせて頂き、「間取りがシンプルで、この余裕のあるスペースが年をとっても住みやすそうですね」とN様ご夫妻よりうれしいお言葉を頂戴しました。



before

遊びに来られたお姉様方からは「元の家が思い出せない・・・」と言われる程、劇的に生まれ変わったご自宅。「これからは庭いじりに時間を費やして素敵な庭を作り、ゆったりと過ごして行きたいです」とN様。コミュニケーションのとりやすい間取りを考えて、ダイニングとキッチンの間にあった壁をなくし、視線と光が抜けるつながりのある空間作りを心掛けて、構造上外せない筋交もインテリアの一つに取り入れて見せるデザインとした、こだわりのおしゃれな空間が完成。照明はダウンライトで、お部屋をスッキリ広く演出しました。



before

1、2階共にトイレはパナソニックのアラウーノ。
 左：1階は向きを変え、階段下ではありますが、スペースを広げ、グレーのアクセントクロスを施しました。
 上：2階は和室だった場所にトイレとセカンド洗面台を新設。パナソニックのフロートタイプ洗面台が映える、ブルーのアクセントクロスと木目を取入れた仕上げで、おしゃれな雰囲気を演出しました。



before



ご主人様ご希望の「足を伸ばして入る浴槽」を叶える事の出来る「160cmロング浴槽」が選べるリクシル「アライズ」を選定。アクセントパネルは天然石をモチーフにした組石ページジュで上品な浴室に仕上がりました。



after(1階)



before

高級感のある、シックで落ち着いたダークモカとグレーでまとめた玄関を入ると、印象的な正面のアクセントクロスが迎えます。玄関収納はパナソニックのクロックボックスを採用しました。底板がなく高さのあるブーツや靴以外の掃除道具なども収納する事が出来、すっきりとお客様をお迎え出来る空間になりました。



before



120cmの洗面台と窓を活かせるベースキャビネットの組合せで、採光もとれ、着替え等の一時置きが出来るカウンターにもなる、優しい洗面空間になりました。



DATA

お客様：横浜市N様邸
 家族構成：ご夫婦
 築年数：32年
 工事費用：1000万円以上
 工事期間：93日間
 建物種別：一戸建て
 工事箇所：全面改修
 【1階48㎡、2階44㎡】



営業・施工監理担当
 小林



プランナー
 笹田

住むほどに愛着のわく家



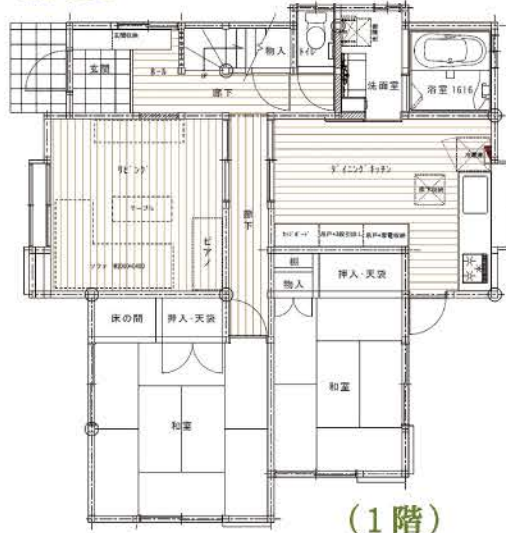
木造戸建の住み慣れた我が家も、築45年余りを過ぎ、老朽化が目立ちはじめ、これから先の暮らしを考えはじめたご夫妻は、充実したセカンドライフを過ごす為、リフォームをして快適に過ごせる空間づくりをする事にされました。大きな間取り改修はせずに、内外装と水回りの更新を中心に、住まいながらのリフォームをさせて頂きました。

before

元々明るくウッディな玄関、奥様が選ばれた玄関ドアと、プランナーの提案した床タイルで、イメージを一新しました。玄関収納も大容量の物へ入れ替え、機能的にも充実しました。



after



「ゆとりのある暮らしをされたい」とご要望を頂きました。妥協のない心地よさは、お孫さまにも伝わり、頻りに遊びに来られるそうです。リビングの窓から見える借景が、ブラウンのサッシ効果で外の風景を絵のように切り取り、世界にひとつだけのインテリアに。折り上げ天井と同じページュグレイのアクセントクロスで、落ち着いたナチュラルモダンなリビングでは、何気ない日常にも贅沢な時間が流れます。奥様のキッチンへのご希望は、明るくナチュラルなイメージ。2つあった勝手口を1つ塞ぎスペースを作り、冷蔵庫がスッキリ収まる様に、そして奥様好みにする為に、建具やサッシの色も白に変更し奥様の気分も“あがる”シンプルで清潔感漂うキッチンに生まれ変わりました。

2Fの洗面スペースも、木目調のカウンターとスクエア型のベッセルタイプの洗面ボウルで、オシャレに変身しました。



洗面と洗濯の向きを変え、奥行50cmの「リクシルのLC」を採用し、スペースを確保。天井の淡いグリーンアクセントクロスで空間を演出しました。

before



before

ダイニングに大容量の背面収納を設置。物が散らかりがちなキッチン周りもスッキリと片付きます。ナチュラルな床と白でまとめた空間は、おしゃれなデザインの家電がすっきり納まります。

1Fのトイレは洗面と同じタイル調クロスで水まわりを統一。窓下を奥様お気に入りの桜色のアクセントクロスで柔らかくポイントに。ホッと落ち着けるトイレ空間です。



1坪に拡張した浴室の壁は、ショールームで奥様が一目惚れした、さわやかな「青磁リーフ」のアクセントパネル。リラックスカラーで一日の疲れを癒す空間に。

before



2階の4.5畳の和室と押入部分全体を、ゆったりとした大容量のウォークインクローゼットに。洋服から布団までをしまい易く取り出しやすい機能的な収納スペースになりました。

before



DATA

- お客様：横浜市泉区O様邸
- 家族構成：ご夫妻と息子様
- 築年数：46年
- 工事費用：1000万円以上
- 工事期間：96日間
- 建物種別：一戸建て
- 工事箇所：キッチン・LDK・浴室・洗面・トイレ・WIC・玄関・外装



営業・施工監理担当
小林



プランナー
笹田

快適に楽しく過ごせる我が家

キッチン、リビングの使い勝手をよくしたいと、当社ショールームへご来館いただいたT様。女性プランナーとご夫妻で打合せを重ね、生活動線や機能性を考えながらプランをつくりました。今回のリフォームでは、そのプランにご主人お得意のDIYを加え、T様ご夫妻好みの、オンリーワンの空間が完成しました。リフォーム後「我が家のリフォーム前を知る友人たちは、みんなとても驚き、明るくてオシャレになったと言ってくれます。夫が魚を釣ってきたときも、二人でキッチンに立つことができるようになり、夫婦の共同作業を楽しんでいます。」とT様。プランナーとご主人がコラボしたリフォームで、快適に楽しく過ごせるご自宅に生まれかわりました。



before

生活動線などを考えて、リビングのカウンター収納には、好みの形状やサイズに加工できるパナソニックのインテリアカウンターをプランニングしました。ドア側のカウンター幅を細くして、動線の邪魔にならないスッキリとしたデザインに。テレビ周りの配線や棚の高さは、ご主人のこだわりも反映されています。機能性だけでなく、小物などを飾れるスペースもできて「これからの飾るか考えるのが楽しみです」と飾ることが楽しくなる心地良いリビングが完成しました。



細かくグルーピングしたリビング収納。コの字型の配置で、たっぷり収納でき、見やすくなりました。さらに出窓の下には掃除機を収納するスペースをつくり、モノで溢れがちなリビングがスッキリと快適な空間になりました。

before



DATA

お客様：横浜市 T様邸
 家族構成：ご夫妻+ご両親
 築年数：28年
 工事費用：360万円
 工事期間：40日間
 建物種別：戸建住宅
 工事箇所：キッチン・LDK・内装・トイレ



営業・施工監理担当
安西 安



プランナー
笹田 由美

KANAJU Reform STYLE

素敵で快適な生活をリフォームで

リフォームプランナー



佐藤 まどか
リフォームプランナー



笹田 裕美
二級建築士
インテリアコーディネーター



長 恭子
インテリアコーディネーター
リフォームスタイリスト1級



清水 理江
二級建築士
インテリアコーディネーター

素敵で快適、そしてラクラク生活をお客様と一緒に考えるのが大好きです。

生活を彩るインテリア空間づくりのお手伝いをさせて頂ければと思っています。

お客様のより良い空間作りと一緒に楽しんで考えていければ嬉しいです。

「ほっ」とする快適な空間づくりがご提案出来るよう心がけております。



戸建・マンション・部分リフォーム
 施工事例をご覧ください。
 スタッフブログも更新中!!
www.kanaju.com/reform

住み続けてきた家をリフォームするとき、傷んだ場所を直すだけでなく、変化した家族構成やライフスタイルに合わせて間取りを変えたり、夢に描いていたインテリアを実現したり、さらに居心地の良い家になりたいと思いませんか？

女性プランナーは、そんなお客様の希望を女性ならではの細やかな視点でひとつずつ解決していきます。住まいのことをじっくり話せる相手がいるリフォーム。それがカナジュのリフォームです。



リフォーム専門スタッフ

カナジュウでは資格のある専門家がお客様の担当になります。お住まいのこと、安心してご相談下さい。

宇都木 才人
エネルギーアドバイザー



お客様おひとりおひとり、じっくりお話ししながら、お客様に合ったご提案をさせて頂きます。

小林 徹
チームリーダー
二級建築士



出会ったお客様にリフォームを通じて感動して頂けるよう、全力で頑張ります。

辻元 淑規
リフォームアドバイザー



大切なお住まいです。親身になってお手伝いさせて頂きます。

森田 渉
二級建築士
管理建築士



建築一筋17年。豊富な現場経験を活かしてどんな細かいことでも丁寧にお答えします。

安西 洋一
リフォームアドバイザー



お客様一人一人の家族になるような気持ちで、ご提案させて頂きます。

千葉 章太郎
リフォームアドバイザー



お客様に満足していただけるように熱意を持って仕事をしております。

根布 遼典
リフォームアドバイザー



「リフォームしてよかった」と、言って頂けるよう、誠心誠意努めさせて頂きます。

コミュニケーター



お客様とカナジュウの伝達者です。ご近隣挨拶や定期訪問などでお伺い致します。お困り事等お申し付け下さい。

田中 裕子

どんな小さなことでもお話をさせていただけるよう努めて参りたいと思います。

リフォームのご依頼は...

リビング・キッチン・浴室・洗面・トイレ・エクステリア・外壁・屋根・増築・改築・オール電化・太陽光リフォームのご依頼は...電話、メール、またはショールームにてお気軽にご相談ください。後日担当者よりご連絡後、現場調査に伺わせて頂きます。

- 1 ご相談受付
- 2 ご連絡後現場調査
- 3 プラン・見積もり提出

無料

KANAJU
LIFELINE CONCIERGE

有資格スタッフ
 ●二級建築士5名 ●インテリアコーディネーター3名
 ●福祉住環境アドバイザー3名 ●管理建築士1名

ライフラインコンシェルジュ®

株式会社カナジュウ・コーポレーション

〒246-0037 横浜市瀬谷区橋戸1-22-12

TEL.045-301-7266 平日・土日・祝日 24時間お電話受付中

URL:www.kanaju.com/reform [カナジュウリフォーム](#) [検索](#)

ライフラインコンシェルジュ®はカナジュウ・コーポレーションの登録商標です。

資料のご請求は...



「女性プランナーがいるリフォーム」がよくわかる当社パンフレットと、リフォーム事例集のバックナンバーをご郵送致します。お電話またはHPのメールフォームからご請求下さい。

エコカナ

スマートライフリフォーム。

ガスコンロ、IHなどが比較体験出来る
新感覚ショールーム「エコカナ」

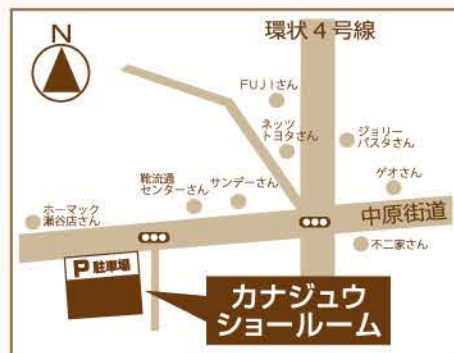


実際に見て、触れて、体験して頂けるメニューを豊富に用意しております。またリフォーム商談スペースとしてご利用頂けます。皆さまのご来館お待ちしております。

横浜市瀬谷区下瀬谷3-17-1

(ショールーム:エコカナ直通)

TEL 045-304-5955 (10:00~18:00)



- 中原街道(丸子茅ヶ崎線)下瀬谷2丁目交差点そば。
- 東京靴流通センター斜め向かい。

駐車場3台/キッズスペース完備